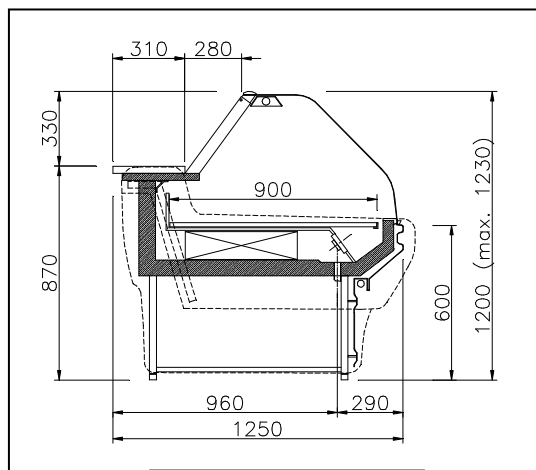
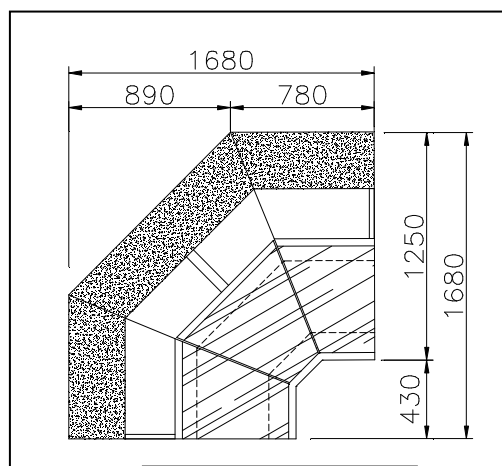


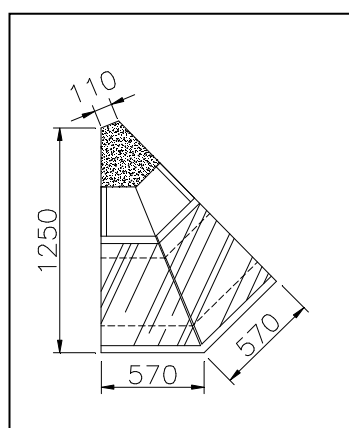
CARACTERÍSTICAS DA VITRINE DE AR FORÇADO PARA TALHO



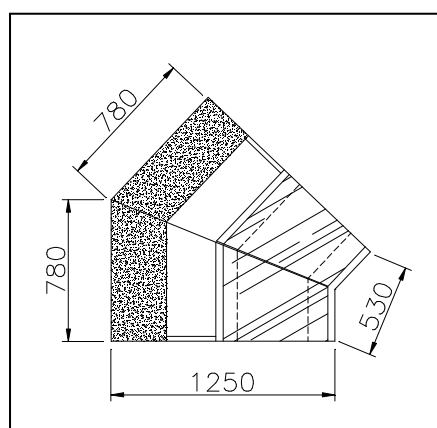
PERFIL



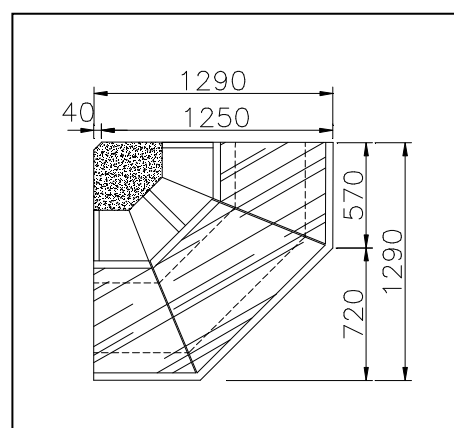
CANTO 90° INT.



CANTO 45° EXT.



CANTO 45° INT.



CANTO 90° EXT.

VITRINE DE TALHO COM VIDROS DE DUPLA CURVATURA

CARACTERÍSTICAS TÉCNICAS - TECHNICAL DATA

TOLSTOI	* 925	* 1180	* 1325	* 1425	1850	2105	2360	2650	2850	3700
COMPRIMENTO SEM LATERAIS LENGTH WITHOUT SIDE-WALLS	925	1180	1325	1425	1850	2105	2360	2650	2850	3700
TEMPERATURA DE TRABALHO WORKING TEMPERATURE	0° a 2°C á temperatura máx. ext. 32°C									
SUPERFÍCIE DE EXPOSIÇÃO m ² DISPLAY SURFACE	0.83	1.06	1.19	1.28	1.66	1.89	2.12	2.38	2.56	3.33
OBSERVAÇÃO:	* MEDIDAS MODULARES STANDARD – PARA LATERAIS ACRESCE 70mm									

VITRINE DE TALHO COM VIDROS CURVATURA CONSTANTE (SEM CANTOS)

CARACTERÍSTICAS TÉCNICAS - TECHNICAL DATA

TOLSTOI DL	* 1180	* 1243	* 1325	* 1443	* 1450	2360	2486	2650	2886	2900
COMPRIMENTO SEM LATERAIS LENGTH WITHOUT SIDE-WALLS	1180	1243	1325	1443	1450	2360	2486	2650	2886	2900
TEMPERATURA DE TRABALHO WORKING TEMPERATURE	0° a 2°C á temperatura máx. ext. 32°C									
SUPERFÍCIE DE EXPOSIÇÃO m ² DISPLAY SURFACE	1.06	1.18	1.19	1.29	1.30	2.12	2.23	2.38	2.59	2.61
OBSERVAÇÃO:	* MEDIDAS MODULARES STANDARD – PARA LATERAIS ACRESCE 70mm									

Modelos e características técnicas sujeitos a alteração sem aviso prévio - Models and characteristics subject to change without notice

VITRINES DE TALHO COM AR FORÇADO

