



Dairy
Laitier

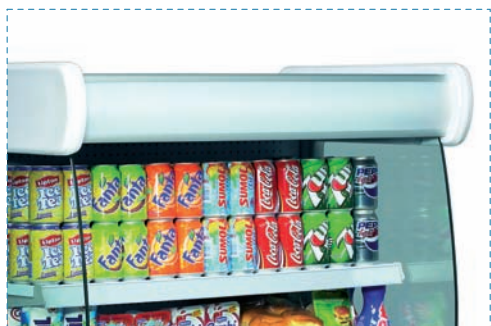




Dairy
Laitier



Dairy
Laitier



Illuminated top panel for advertising
Panneau décoratif illuminé pour publicité

Control panel
Tableau de contrôle



**CHARACTERISTICS
CARACTÉRISTIQUES**

- › Three sizes available;
 - › Fan assisted cooling;
 - › Fully automatic operation;
 - › Electronically controlled with digital temperature display;
 - › Electric re-evaporation of condensate waters;
 - › Standard model equipped with two intermediate shelves;
 - › Insulation by injected polyurethane "In Situ" – 100% CFC free;
 - › Internal illumination for better display;
 - › Possibility of illuminated canopy for branding;
 - › Various choice of front colours;
 - › Temperature range: +2°C / +7°C;
 - › Refrigerant R134a.
- › Vitrine murale disponible en trois longueurs;
 - › Réfrigération par le système de circulation forcée de l'air;
 - › Microprocesseur électronique programmable avec indication de température;
 - › Evaporation électrique de l'eau de dégivrage;
 - › Cycle de dégivrage automatique;
 - › Modèle standard inclus deux étagères;
 - › Isolation au polyuréthane - sans CFC;
 - › Eclairage intérieur pour une meilleure présentation des produits;
 - › Possibilité de personnalisation (marque, publicité) avec éclairage du fronton;
 - › Différents coloris de décorations frontales;
 - › Gamme de température: +2°C / +7°C;
 - › Réfrigérant R134a.

**TECHNICAL DATA
DONNÉES TECHNIQUES**

	0,60 m	0,80 m	1,00 m
Refrigerated shelves area (m) Surface des étagères réfrigérées (m)	0,560	0,760	1,000
Opening display area (m2) Surface d'exposition ouverte (m2)	0,400	0,550	0,700
Package volume (m3) Volume avec emballage (m3)	0,716	0,933	1,151
Net weight (kg) Poids net (kg)	96	114	135
Gross weight (kg) Poids brut (kg)	145	162	180

**DECORATION
DECORATION**

